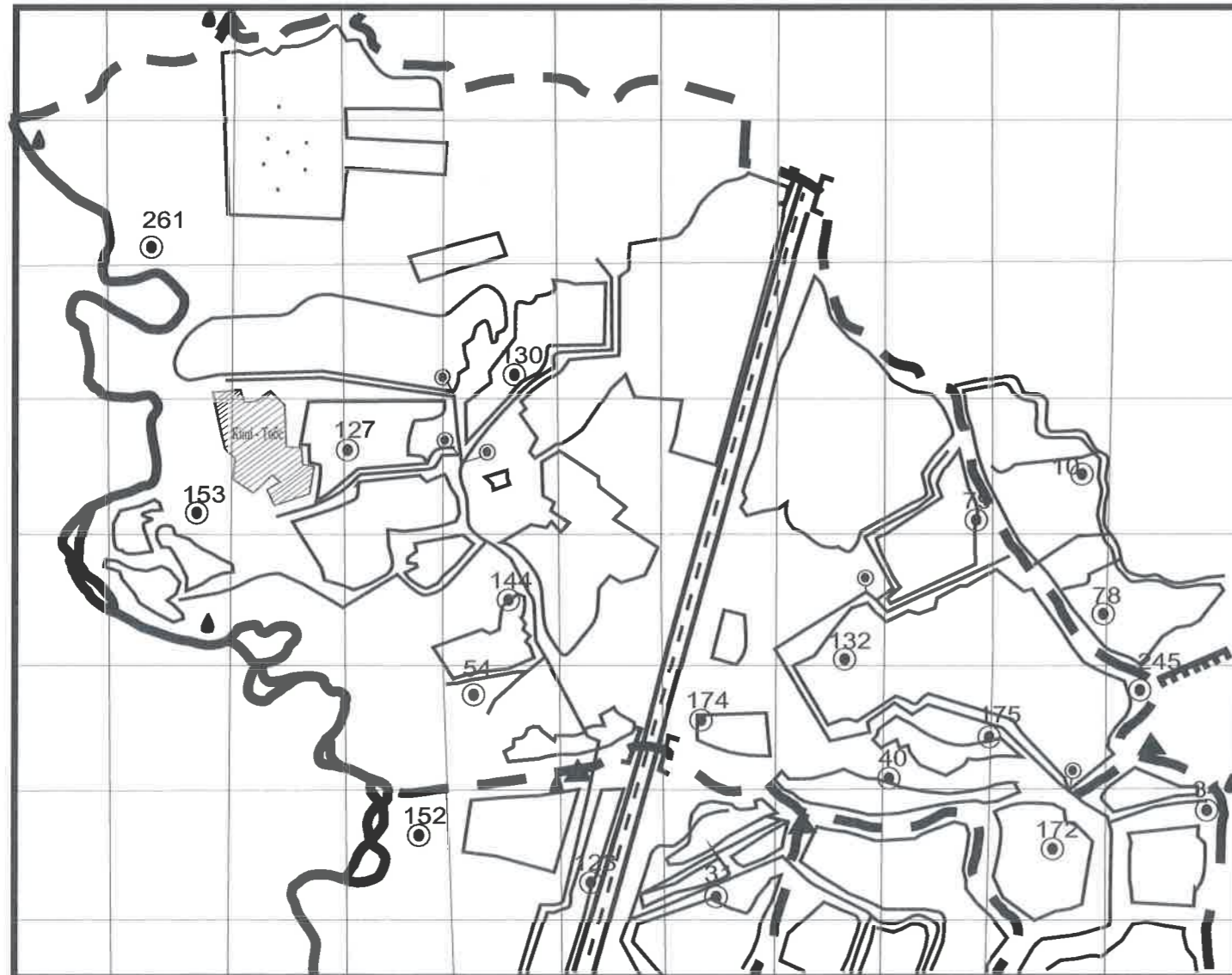


# КАРТА




Жер беті және жерасты суларының гидрохимиялық режимі мен экологиялық мониторингін эксперименталды зерттеу теөімінің фактілік материалының сұлбалық картасы  
Масштаб 1:25000



## Шартты белгілер

### Ұңғыма

127  
 Сандар, жоғарғы - ұңғыма саны

 100 Горизонталь  
 100 Гидроизогипс  
 Коллектор

 Өзен

 Елді мекен

 Суармалы массив

 Темір жол

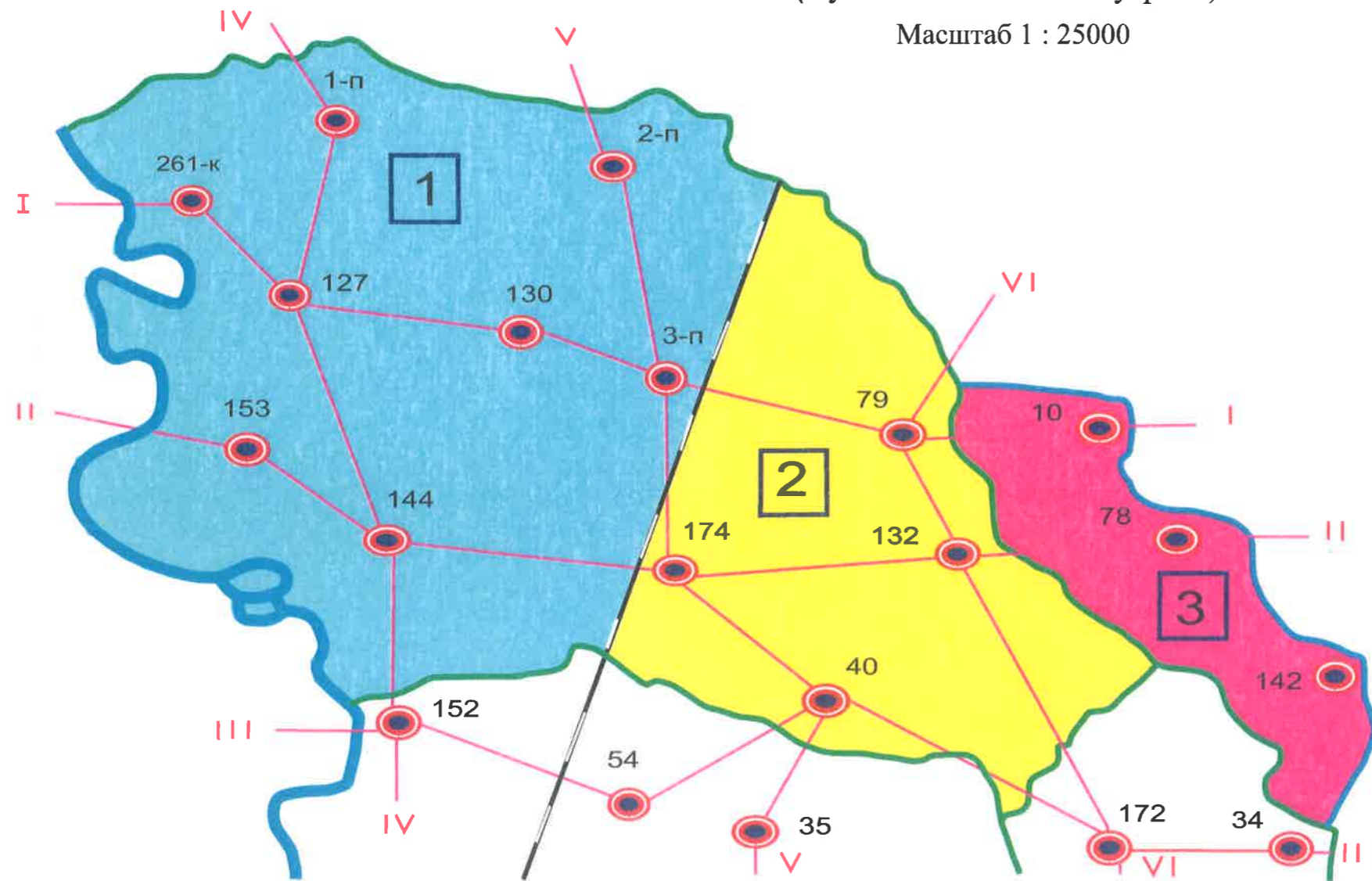
						ҚазҰТЗУ.5В080600.36-03.164.2019.ДЖ			
						Қаратал ауданында жерасты суларының қорларын жасауды түрлі толығымен үйлестіретін натурны зерттеу			
өлш.	код №	бет	док.№	кеңесші	күні	Жалпы бөлім	Стадия	Бет	Беттер
Кафедра мн.	Алимова К.К.						0	3	3
Нормбақыл.	Колдсва Э.М.								
Жетекші	Колдсва Э.М.								
Кенесші	Колдсва Э.М.								
Орындаған	Батырбекова К.С.					Фактілік материалдар картасы	СҚЖЭ институты, ИЖЖ кафедрасы		

# Схемалық карта

табиғи және жасанды су қоймаларының шекаралық шарттарында зерттеу

(су балансын есептеу үшін)

Масштаб 1 : 25000



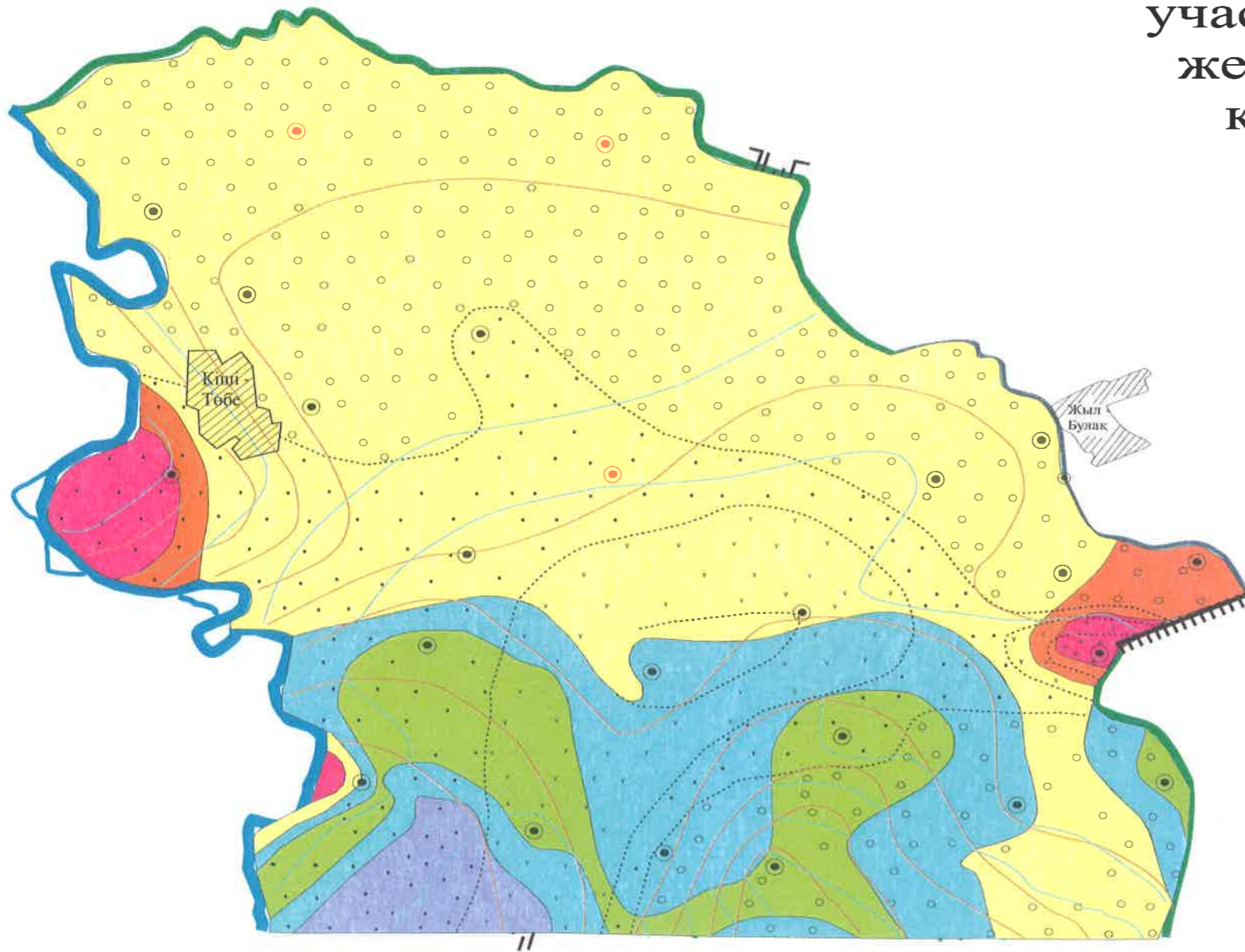
## Шартты белгілер

- 1 Есептік блок және оның шекаралық жағдайдағы нөмірі табиғи және жасанды бөлімдерде
- 2
- 3
- 153 Бақылау ұңғымасы, нөмірі
- Қаратал өзені
- Арна
- Коллектор
- Темір жол
- I — I — Гидрогеологиялық қима

						ҚазҰТЗУ.5В080500.96-03.164.2019.ДЖ			
						Қаратал ауданында жерасты суларының қорларын жасанды түрде толықтыруды үлгісіндегі натурлы зерттеу			
өлш.	код №	бет	док.№	қолы	күні	Жалпы бөлім	Стадия	Бет	Беттер
Кафедра мең.	Алимова К.К.				15.05		0	2	3
Нормбақыл.	Көлдеева Э.М.				15.05	Схемалық карта	СҚЖЭ институты, ИЖЖЖ кафедрасы		
Жетекші	Көлдеева Э.М.				15.05				
Кеңесші	Көлдеева Э.М.				15.05				
Орындаған	Батырбекова К.С.				15.05				

# КАРТА

гидроизогипс, пайда болу тереңдігі, репрезентативтік учаскенің шекаралық жағдайында жерасты суларының химиялық құрамы, минерализациясы



## Шартты белгілер

- 100 Горизонталь
- 100 Гидроизогипс
- Елді мекен
- Коллектор
- Өзен
- Темір жол

## Ұңғыма

127  
1,2 ● 0.6 Сандар: Жоғарғысы ұңғыма нөмірі; сол жақ алымында ГСД абсолют белгісі, бөлімінде 408.13 ГСД салыстырмалы белгісі. Оң жақ алымында грунт суларының жалпы минерализациясы, бөлімінде жерасты суларының басым иондары бойынша химиялық құрамы

## Жерасты сулары деңгейінің жату тереңдігі

- 1 дейін
- 1 -2
- 2 -3
- 3 - 4
- 4 - 5
- 5 -6
- 6,0 көп

## Жерасты суларының жалпы минералдануы

- 0,5 дейін
- 0,5 - 1,0
- 1,0 - 1,5
- 1,5 - 2,0

						ҚазҰТЗУ.5В080600.36-03.164.2019.ДЖ			
						Қарағал ауданында жерасты суларының қорларып жасағды түрде жолтыруды үлгісудегі патурыны зерттеу			
өлш.	код №	бет	док.№	қолы	күні	Жалпы бөлім	Стадия	Бет	Беттер
Кафедра мең.	Алимова К.К.			<i>[Signature]</i>	10.08		0	1	3
Нормбақыл.	Көлдеева Э.М.			<i>[Signature]</i>	10.08				
Жстекші	Көлдеева Э.М.			<i>[Signature]</i>	15.08				
Кеңесші	Көлдеева Э.М.			<i>[Signature]</i>	15.08				
Орындаған	Батырбекова К.С.			<i>[Signature]</i>	15.08	гидроизогипс, пайда болу тереңдігі, репрезентативтік учаскенің шекаралық жағдайында жерасты суларының химиялық құрамы, минерализациясының картасы	СҚЖЭ институты, ИЖЖЖ кафедрасы		