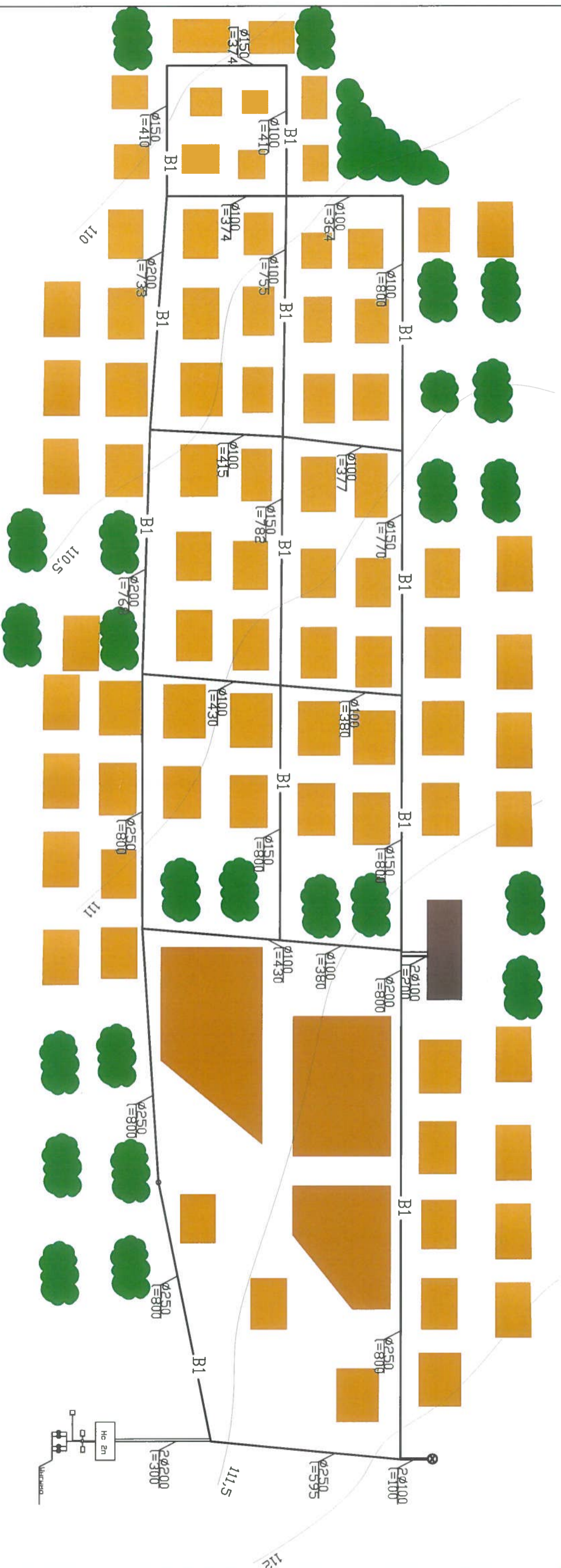
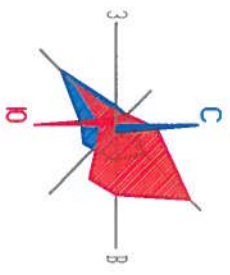


ЕЛДІ МЕКЕННІҢ БАС ЖОБАСЫ

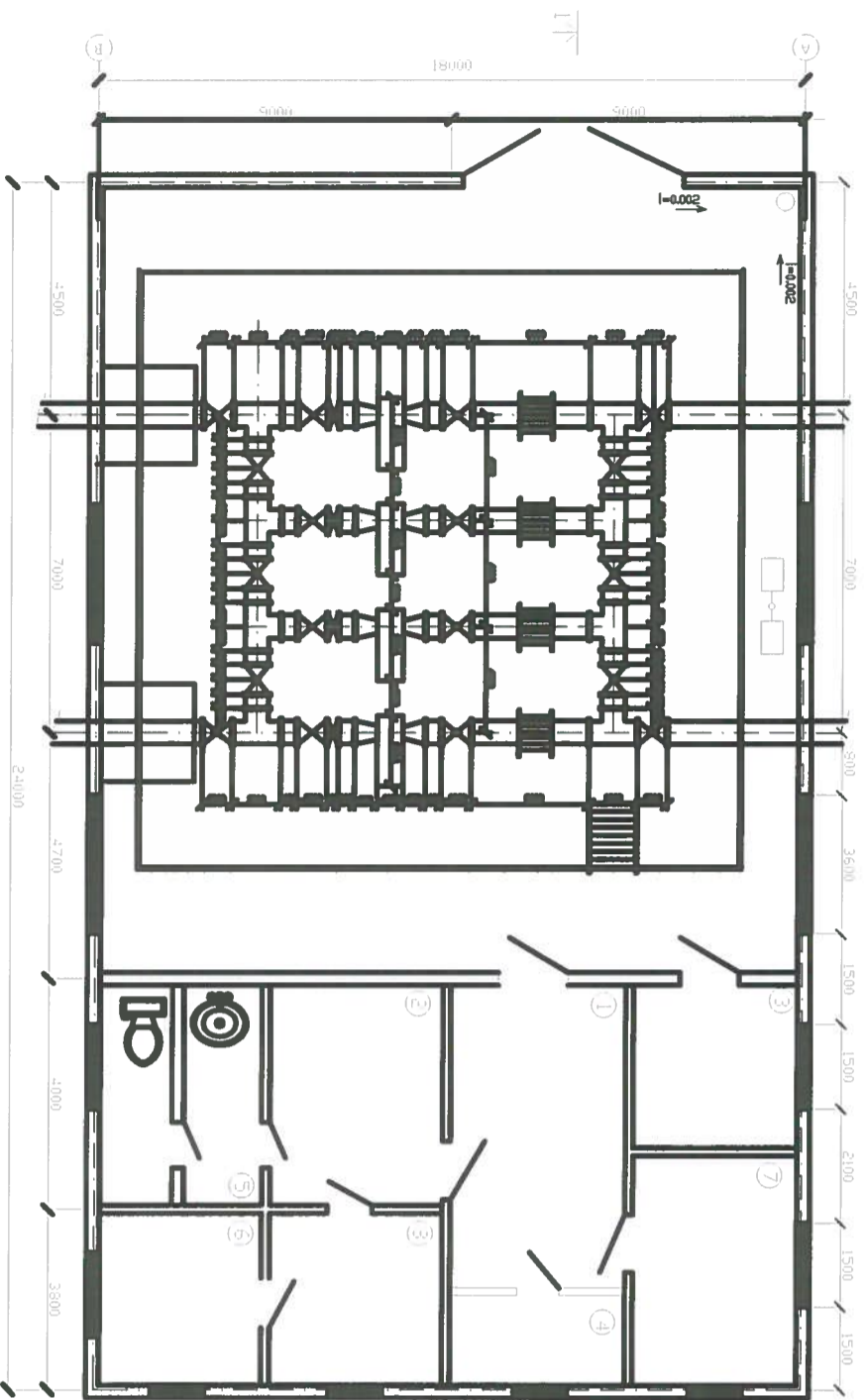


- Шартты белгілері
- аңна — 2-ші көтеру сорғыш бекеті
 - ⊗ — Арғылда су мұнарасы
 - — Өндірістік кәсіпорын
 - — Бірінші аудан
 - — Екінші аудан
 - — Жасыл желек

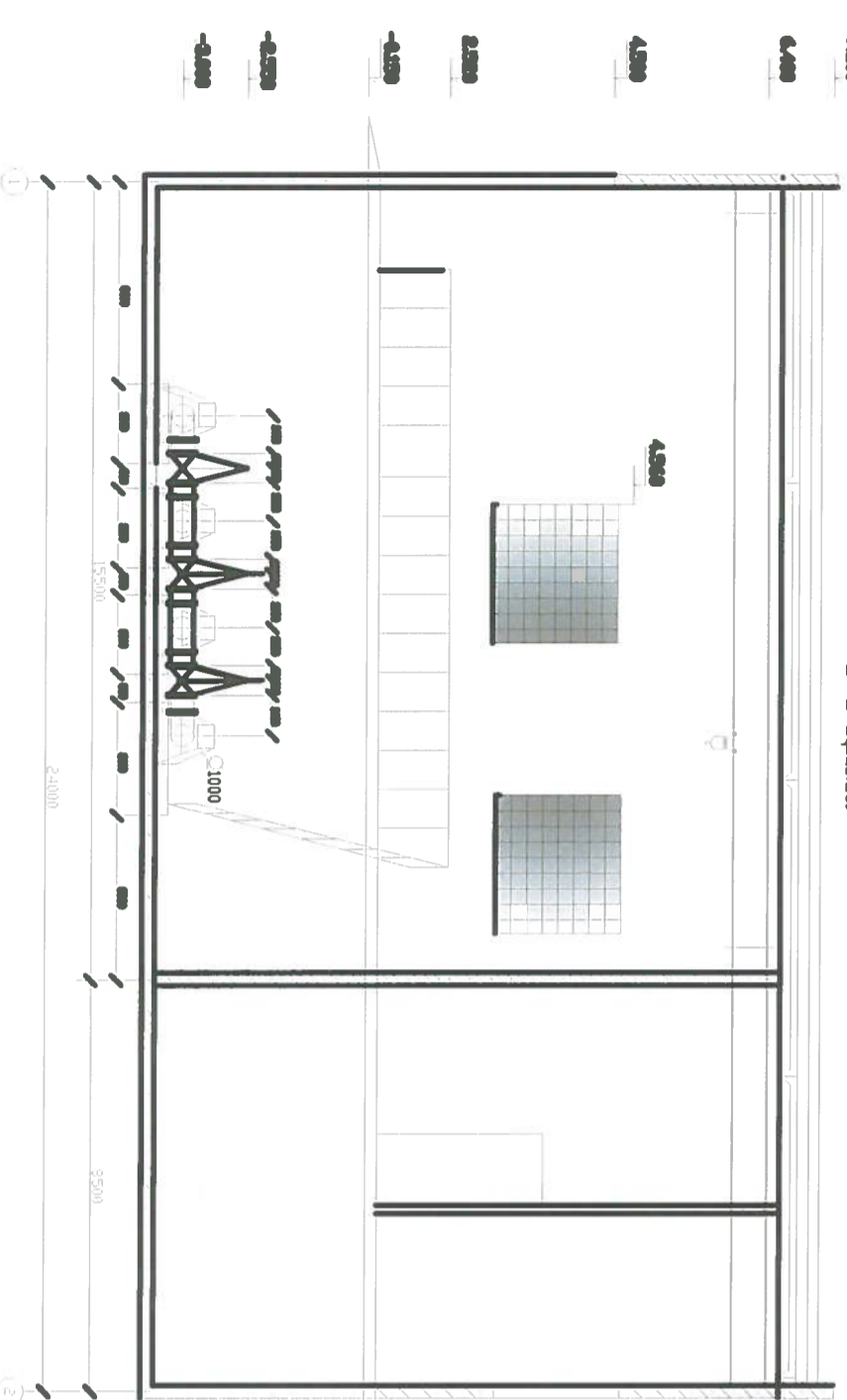
| | | | | | | |
|------------------------------------|----------------|-------|-------|---|------|--|
| ҚазҰТУ. СВ080500.36-03.555.2019 ДЖ | | | | Қазығұлда облысы Шиегі елді мекенінің сумен жабдықтау | | |
| Өлшеу: | Коды | Парақ | Күрші | Коды | Күні | Технологиялық бөлім |
| Кафедра меңгерушісі: | Алимова К.К. | | | | | |
| Норма бақылаушы | Кульдеева Э.М. | | | | | Қанын бас жобасы |
| Жетекші | Кульдеева Э.М. | | | | | |
| Кенесші | Кульдеева Э.М. | | | | | СЖК/ЕЭ институты ДЖК/ЕЖ кафедрасы ВР-15-2к |
| Корғаушы | Ибрагимов А.С. | | | | | |

БІРІНШІ КӨТЕРҮ СОРҒЫШ БЕКЕТІ

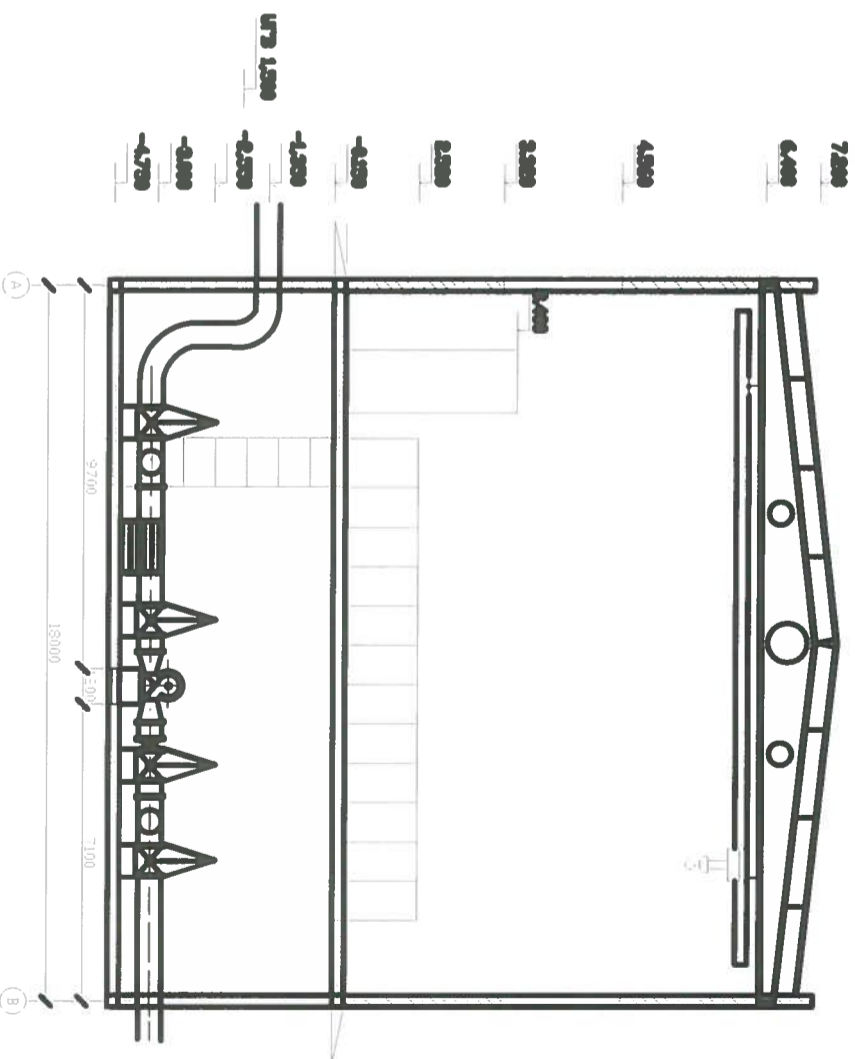
1-көтеру сорғыш бекеті



1-1 қима



2-2 қима



Спецификация

| Поз. | БЕЛГІЛЕНҮІ | АТАЛУЫ | Саны, шт. | Маса, кг | Ескерт. |
|------|----------------|-----------------------------|-----------|----------|---------|
| 1 | МЕСТ 11379-80 | Д1200-13 Сорғыс | 5 | 2940 | алғарт |
| 2 | ГОСТ 5525-88 | 1000x1000 фаязетті ұшылар | 8 | | шт. |
| 3 | ГОСТ 17378-83 | Пиреноя | | | |
| 4 | ГОСТ 12815-80* | эксцентры Ø1000x500 | 4 | 52 | шт. |
| 5 | ГОСТ 12821-80* | концентрні Ø1000x600 | 4 | 60,25 | шт. |
| 6 | ГОСТ 539-65 | Кері қалып | 4 | 782 | шт. |
| 7 | ГОСТ 7890-73 | Ысырма | 18 | 4210 | шт. |
| 8 | ГОСТ 7890-73 | құбыр ш/6 Ø1000 | | 45,58 | п.м |
| 9 | ГОСТ 7890-73 | ҚТ-5т. бір бағытта электрлі | 1 | 1100 | шт. |

Орынның экспликациясы

| Мерген | Орынның есі | Аянның, м² | Ескерт. |
|--------|-----------------|------------|---------|
| 1 | Электрқалыптау | 1203 | |
| 2 | Шифердан | 7,80 | |
| 3 | Тұрғынға бөліне | 7,36 | |
| 4 | Сан.тобы | 5,42 | |

ҚазҰТУ. СВ080500.36-03.555.2019. ДЖ

Қазықорда облысы Шығай ауданы мекенінің құрамына
жабылғандығы

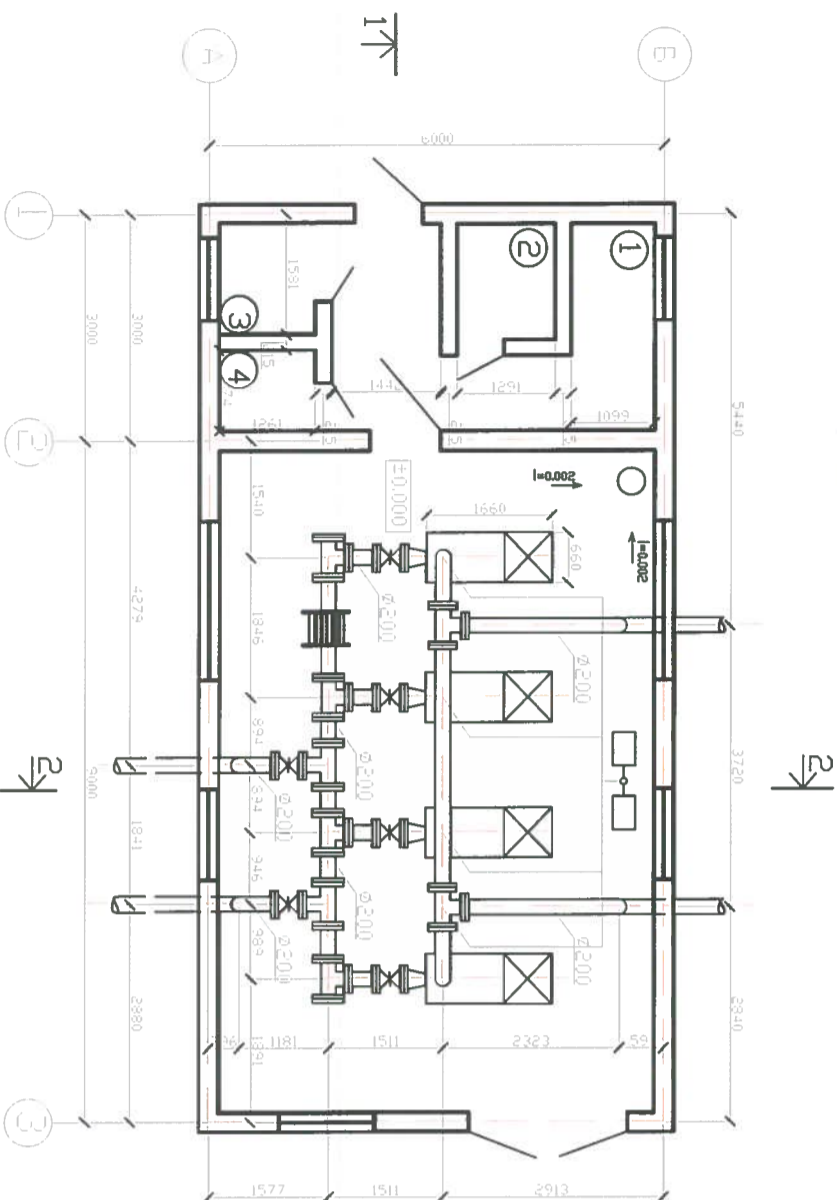
| Өмірлік | Қолы | Парақ | Құжы | Қолы | Күні | Технологиялық бөлім | Көрсеткі | Парақ | Парақтар |
|----------------------------------|----------------|-------|------|------|------|---------------------|----------|-------|----------|
| Кафедра меңгерушісі | Алимова К.К. | | | | | | | | |
| Нормативтік бөлімнің меңгерушісі | Қулыбаева Э.М. | | | | | | | | |
| Жетекші | Қулыбаева Э.М. | | | | | | | | |
| Кенесші | Қулыбаева Э.М. | | | | | | | | |
| Қорғаушы | Ибраһимов А.С. | | | | | | | | |

Бірінші көтеру сорғыш бекеті

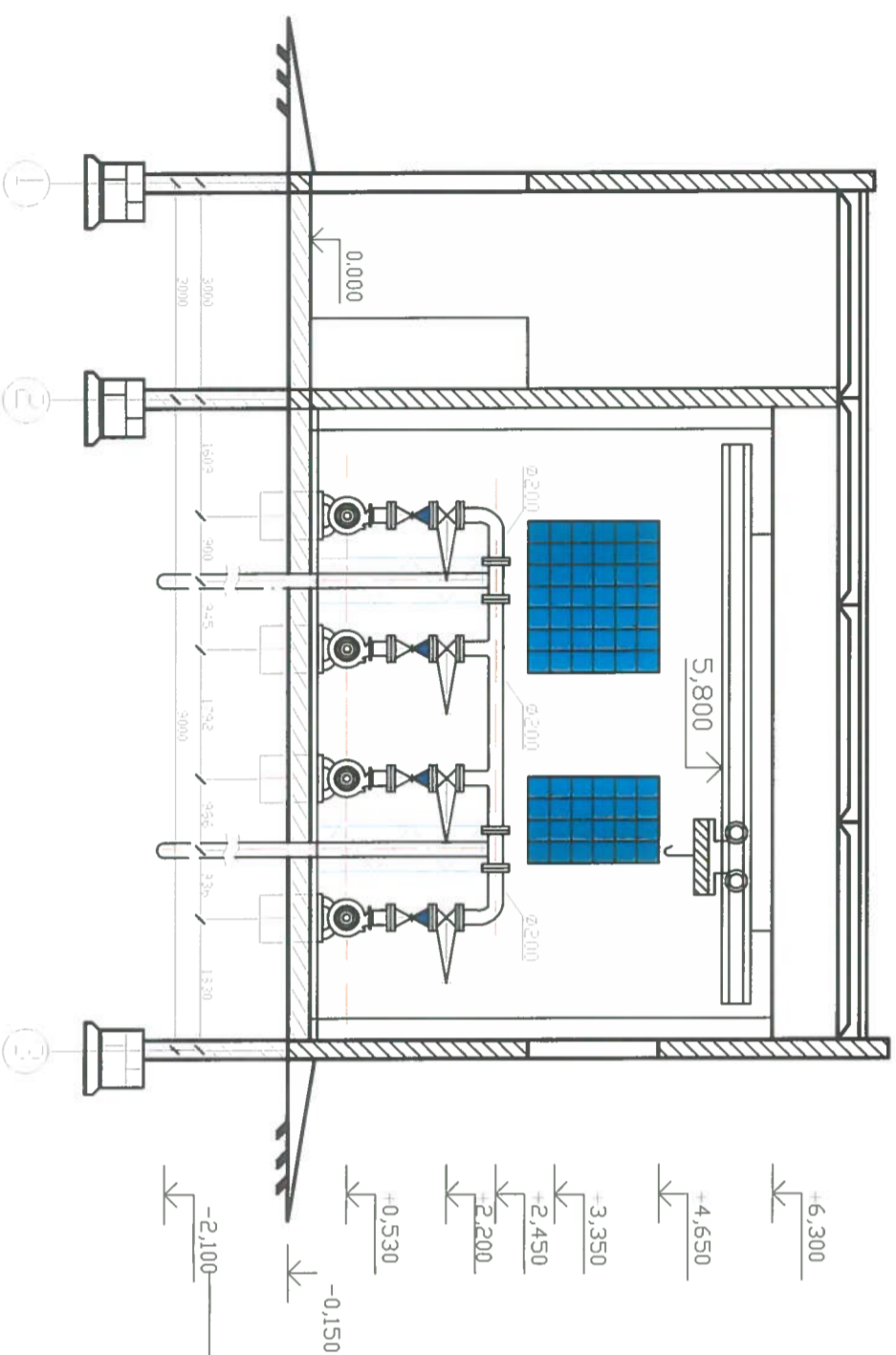
СЖБ-3 институты
ИЖКБЖ кафедрасы
ВР6-15-2к

ЕКІНШІ КӨТЕРҮ СОРҒЫШ БЕКЕТІ

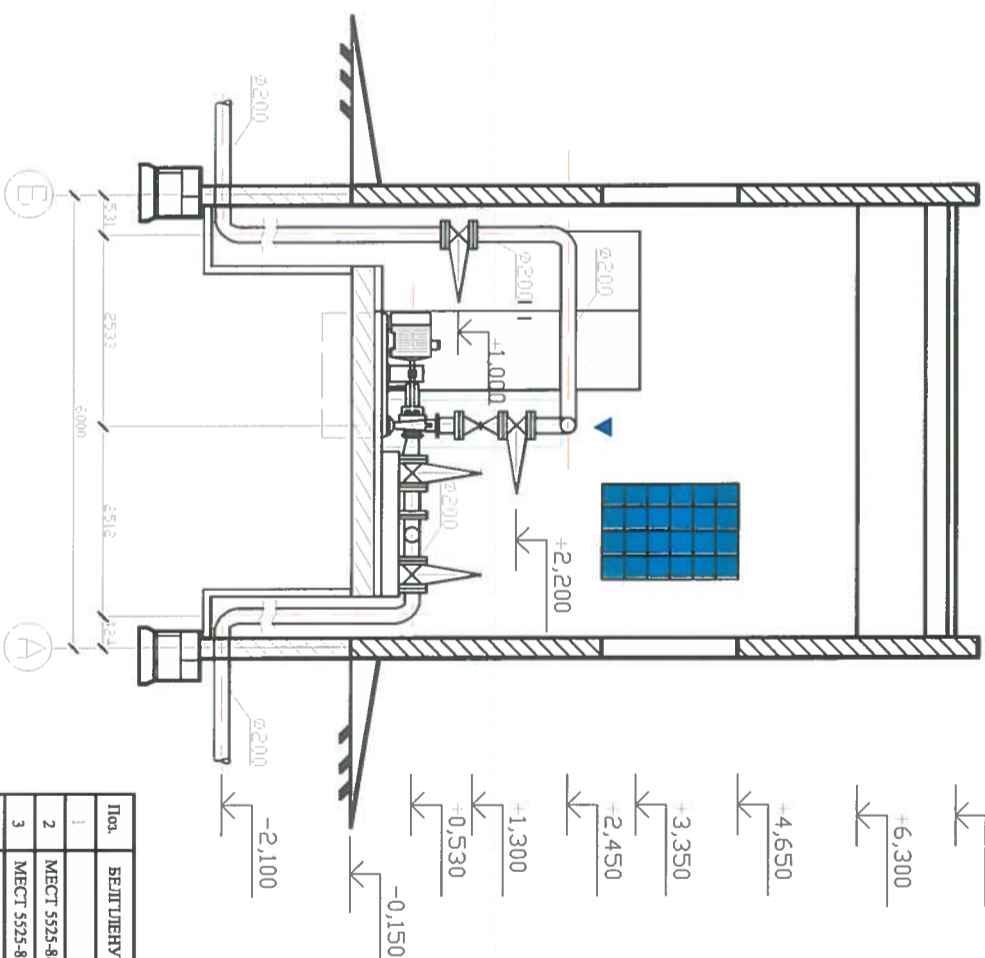
±0.000 Белгісіндегі жоспар



1-1



2-2



Спецификация

| Поз. | БЕЛГІЛЕНҮІ | АТАЛУЫ | Сәт | Місқ. | Ескерт. |
|------|----------------|---|-----|-------|---------|
| 1 | МЕСТ 5525-88 | Мало-НР 100/400-О-7/6-47-Н-3,43 5000мм | 4 | 560 | □-рекет |
| 2 | МЕСТ 5525-88 | 200x200 фланеці үлгісі | 8 | | ШТ. |
| 3 | МЕСТ 5525-88 | центрілетік Ø200x200 | 4 | 60,25 | ШТ. |
| 4 | МЕСТ 12815-80* | көрі қалпағы Ø200 | 4 | 782 | ШТ. |
| 5 | МЕСТ 12815-80* | ысықарыа 200 | 10 | 4210 | ШТ. |
| 6 | МЕСТ 83-75 | шойбалы құбырлар Ø200 | | 45,58 | П.М |
| 7 | МЕСТ 7890-73 | Қызы позжектөй электрлік, олтөбөлтөмөкө | 1 | 1100 | ШТ. |
| 8 | МЕСТ 22247-76 | Төм-10-10 | 1 | 680 | ШТ. |

Орынның эксплуатациясы

| №орын | Орынның қы | Владеяы, м² | Ескерт. |
|-------|--------------------|-------------|---------|
| 1 | Электрқалпақ | 12,03 | |
| 2 | Шейбердің | 7,89 | |
| 3 | Түркіметтік бөліме | 7,36 | |
| 4 | Сән тобы | 5,42 | |

ҚазҰТУ. СВ080500.36-03.555.2019, ДЖ

Қызылорда облысы Шиегі елді мекені сүмен
жабылғуту

Технологиялық бөлім

| Көсеті | Парақ | Парақтар |
|--------|-------|----------|
| У | 4 | 5 |

Екінші сорғыш бекеті

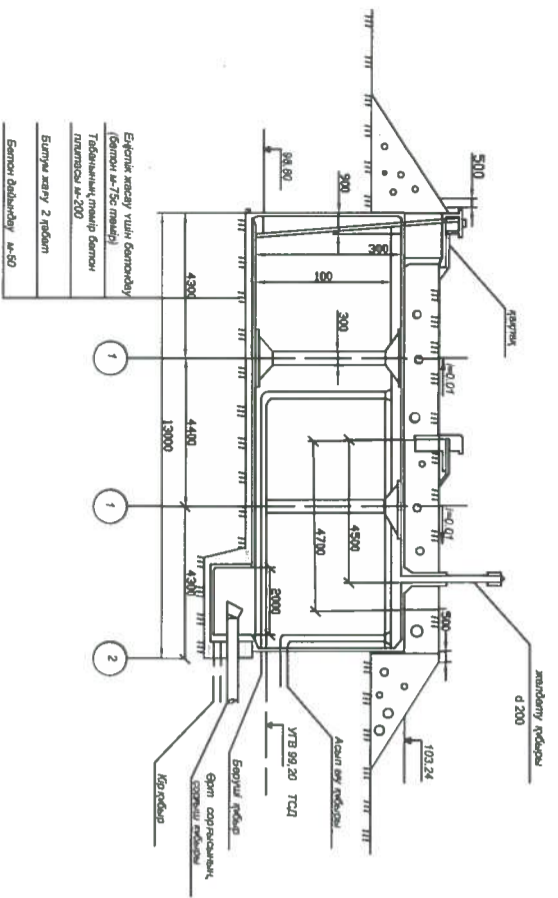
СКЖ/СЭ институты
ИЖЖ/КЖ кафедрасы
ВР-5-2к

| Әлшеу | Коды | Парақ | Күрәле | Қағы | Күні |
|-------------------|------|----------------|--------|------|------|
| Кафедра көтергіші | | Алтықова К.К. | | | |
| Норма бақылаушы | | Қулыбаева Э.М. | | | |
| Жетекші | | Қулыбаева Э.М. | | | |
| Көсеті | | Қулыбаева Э.М. | | | |
| Қорғаушы | | Ибраһимов А.С. | | | |

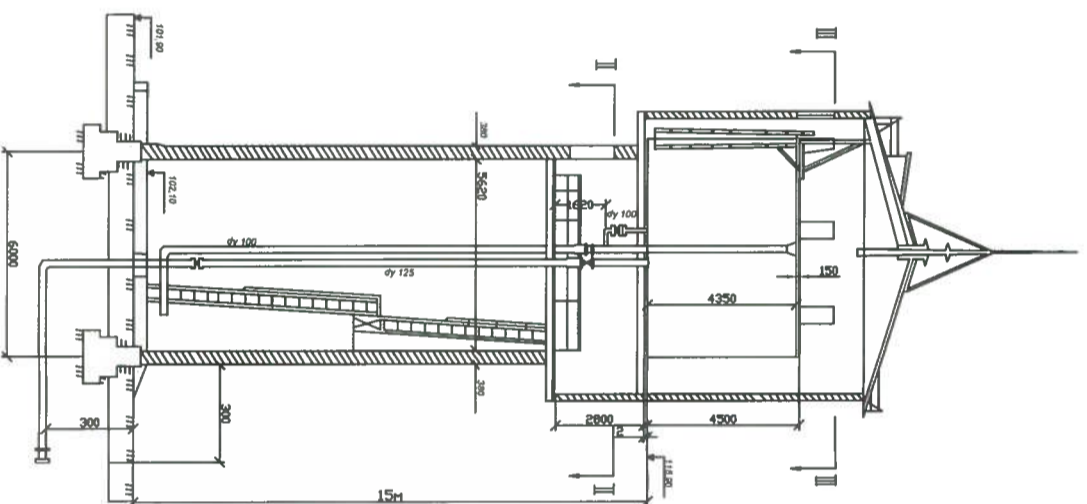
АРЫНДЫ СУ МҢАРАСЫ

М 1:100

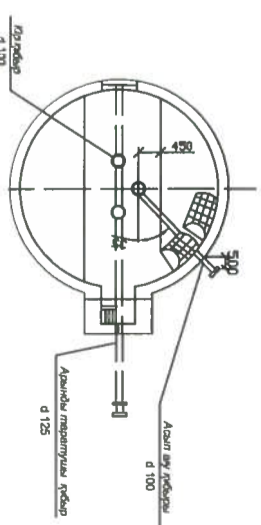
резервуар



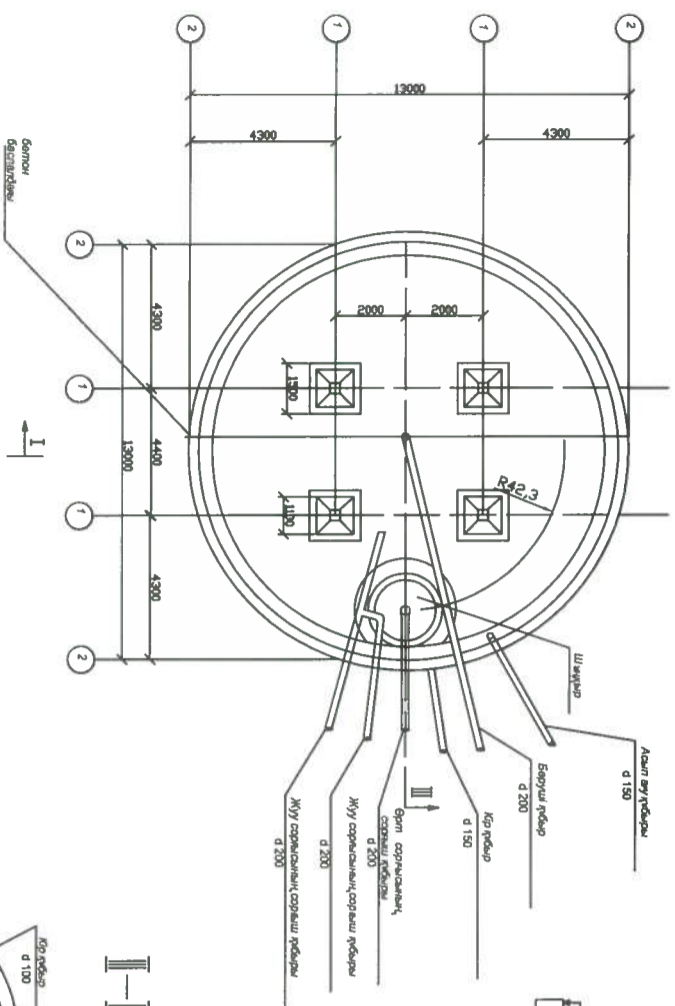
Н бойынша ҚИМА



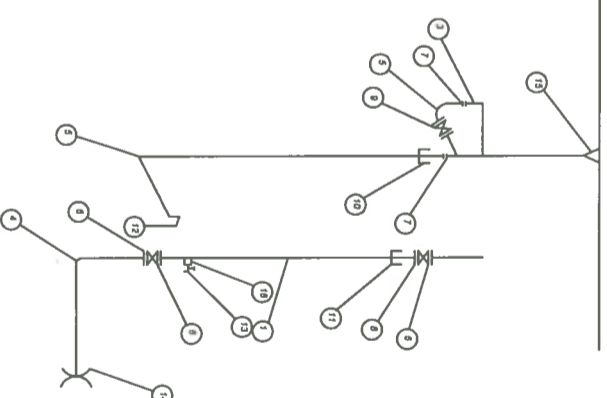
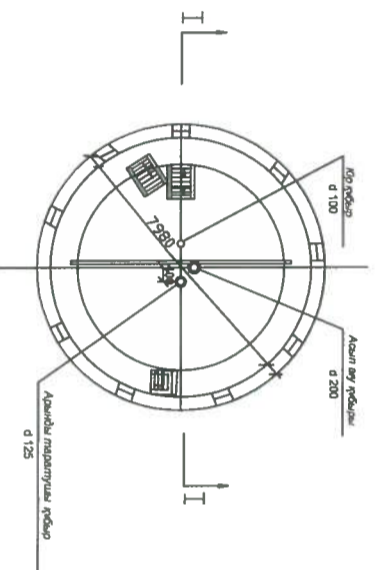
І-І бойынша ЖОСПАР



Н бойынша ЖОСПАР



І-І бойынша ЖОСПАР



| № | Атаулары | ТООС | көлемі | қашық. | салмағы, кг |
|----|-------------------------------|-------|---------|--------|-------------|
| 1 | құбыр 123x4 | ТООСТ | 8732,58 | п.м | 6,8 |
| 2 | құбыр 108x4 | | 8732,58 | п.м | 17,5 |
| 3 | құбыр 108x4 | | 8732,58 | п.м | 1,5 |
| 4 | Сыртқы желінің диаметрі d=125 | | 4,11993 | дана | 1 |
| 5 | Сыртқы желінің диаметрі d=100 | | 4,11993 | дана | 2 |
| 6 | Өлшегіш d=125 | | 4,11993 | дана | 2 |
| 7 | Өлшегіш d=100 | | 4,11993 | дана | 6 |
| 8 | Ісқарма d=125 | | 30т-дәп | дана | 2 |
| 9 | Ісқарма d=100 | | 30т-дәп | дана | 1 |
| 10 | Компенсатор d=125 | | 4,11998 | дана | 1 |
| 11 | Компенсатор d=100 | | 4,11997 | дана | 1 |
| 12 | Жабу-қалыңды | | 4,11994 | дана | 1 |
| 13 | Сыртқы желінің диаметрі d=100 | | 4,11993 | дана | 1 |
| 14 | Кем қышы ДП 125 | | 5525,50 | дана | 1 |
| 15 | Воронка | | 4,11991 | дана | 1 |
| 16 | Мұрға 1/2 | | 8966,59 | дана | 1 |

ҚазҰТУ, СВ080500.36-03.555.2019.ДЖ

Қазығорда облысы Шиепі елді мекенінің сумен жабдықтау

| Өлшеу. Коды | Парақ | Күзге | Коды | Күні |
|---------------------|-----------------|-------|------|------|
| Кафедра мөңгерушісі | Алимова К.К. | | | |
| Нормал бақылаушы | Кульгасева Э.М. | | | |
| Жетекші | Кульгасева Э.М. | | | |
| Келісеті | Кульгасева Э.М. | | | |
| Қорғаушы | Ибрагимов А.С. | | | |

| Технологиялық бөлім | Кесені | Парақ | Парақтар |
|---------------------|--------|-------|----------|
| Арханды су мұнарасы | У | 5 | 5 |

СЖКЕЭ институты
ИЖК/Ж кафедрасы
ВР-15-2к