



ҚАЗАҚСТАН РЕСПУБЛИКАСЫНЫҢ
БІЛІМ ЖӘНЕ ҒЫЛЫМ МИНИСТРЛІГІ

Қ.И.СӘТБАЕВ атындағы
ҚАЗАҚ ҰЛТТЫҚ ТЕХНИКАЛЫҚ ЗЕРТТЕУ УНИВЕРСИТЕТІ

3-деңгейлі СМЖ құжаты	2015 жылғы « 28 » 09 №1 басылым	И 029.03.13-6.50.10-2015
--------------------------	------------------------------------	--------------------------

**ЭОҚ дұрыс жұмыс істемеген жағдайдағы пайдалану
НҰСҚАУЛЫҒЫ**

И 029.03.13-6.50.10-2015

Алматы 2015

АЛҒЫ СӨЗ

1 Қ.И. Сәтбаев атындағы ҚазҰТЗУ Ақпараттық технологиялар департаментінде
ӨЗІРЛЕНДІ

Ақпараттық технологиялар
департаментінің директоры
« 2 » 09 2015 ж.



А. Мұстафина

2 КЕЛІСІЛДІ

Оқу-әдістемелік жұмыс және
халықаралық байланыстар
жөніндегі проректор
« 8 » 09 2015 ж.




Ғылыми және инновациялық
қызмет жөніндегі проректор
« 8 » 09 2015 ж.



Е. Көлдеев

Ішкі аудит департаментінің
директоры
« 4 » 09 2015 ж.



Б. Каленова

СМЖ үйлестіру бөлімінің бастығы
« 4 » 09 2015 ж.



А. Сауранбаева

Заң және құжаттамалық
қамтамасыз ету бөлімінің бастығы
« 3 » 09 2015 ж.



Б. Туткина

Мемлекеттік тілді дамыту
басқармасының бастығы
« 2 » 09 2015 ж.



М. Мұнара

3 Университет басшысының 2015 жылғы « 18 » 09 № 68 бұйрығымен
БЕКІТІЛДІ

4 Бірінші рет **ЕНГІЗІЛДІ**

МАЗМҰНЫ

Кіріспе	4
1 Тақтада көрініс жоқ.	4
2 Интерактивті тақтаның қаламы жазбайды.	5
3 Қалам тышқан көрсеткішімен сәйкес келмейді.	6
Өзгертулерді тіркеу парағы	

Кіріспе

Бұл нұсқау интерактивтік тақта мен оның Activstudio Professional Edition V3 бағдарламасы және кез келген екі видео шығысы бар компьютерлерді қолданатын адамдарға арналған.

Мәселе 1. Тақтада көрініс жоқ.

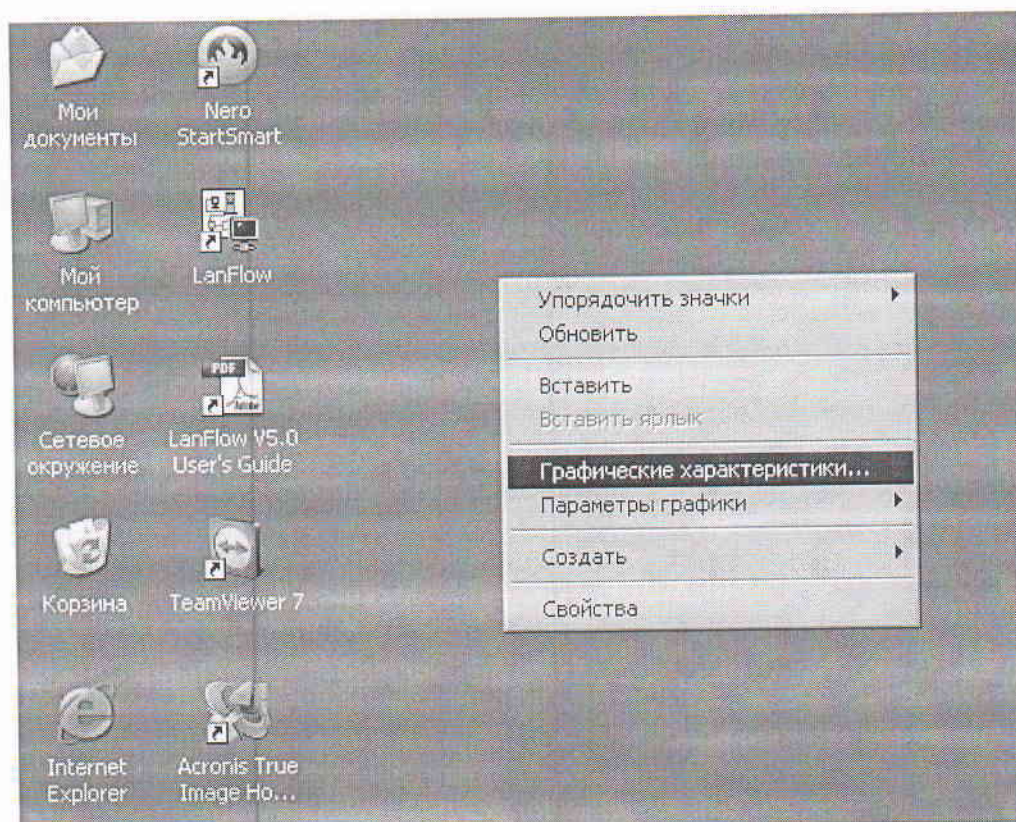
шешім:

1) проектордың қосылғанын тексеру керек, RGB кабельді тексеру керек



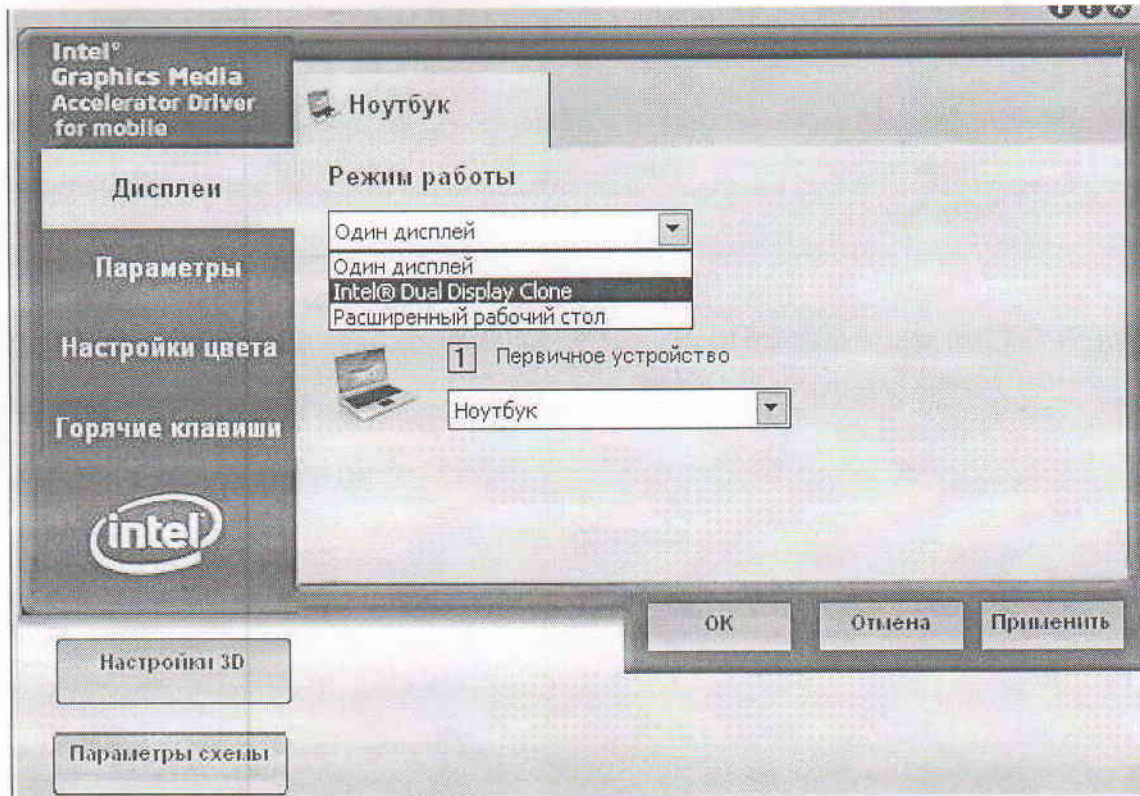
(мүмкін ол қосылмаған болар);

2) егер мәселе шешілмесе, онда келесі қимылды жасау керек: тышқанның оң батырмасын басып, 1 суретте көрсетілгендей графикалық сипаттамаларға кіру керек



Сурет 1

Сурет 2 де көрсетілгендей «Режим работ» -дан Intel® Dual Clone -ды таңдап алу керек

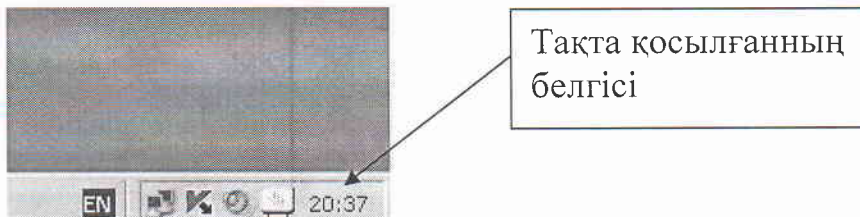


Сурет 2

мәселе 2. Интерактивті тақтаның қаламы жазбайды.

шешім:

1) компьютер мен тақтаның бір-бірімен байланысын тексеру керек. Монитордың төменгі оң жағында тақтаның қосылғанын бейнелейтін таңбасы болады. Егер ол таңба 3 суретте көрсетілгендей жанып тұрса, онда сіздің тақтаңыз компьютерге дұрыс қосылған.



Сурет 3

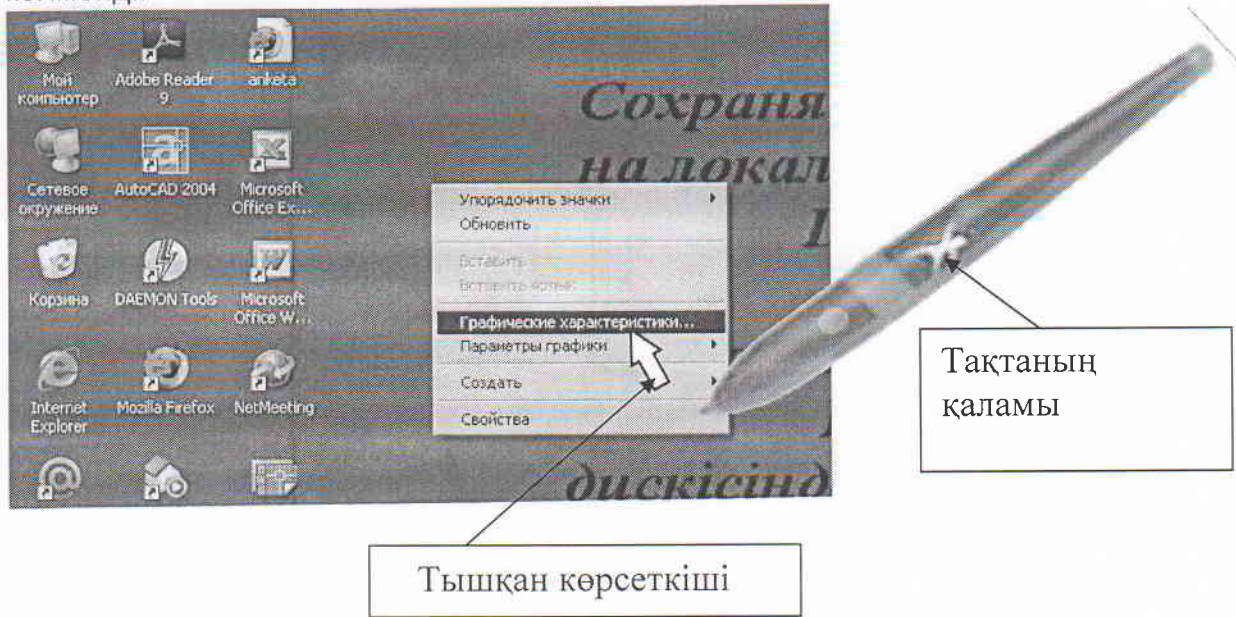
Егер тақта дұрыс қосылып, қалам сонда да жұмыс істемесе, онда калибрлеу рәсімін жасау керек (калибрлеуді қараңыз).



Сурет 4

Егер тақта 4 суретте көрсетілгендей қосылмаған болса, онда тақтаның электр қорек көзін және USB кабелдің қосылғандығын тексеру керек.

мәселе 3. 5 суретте көрсетілгендей қалам тышқан көрсеткішімен сәйкес келмейді.



Сурет 5

шешім:

Калибрлеу. Калибрлеуді бастау үшін тышқан көрсеткішін төменгі оң жақтағы тақтаның таңбасына әкеліңіз де шыққан тізімнен калибрлеуді таңдаңыз.



Сурет 6

Ары қарай сұрағанын жасаңыз:



Щелкните галочку



Щелкните галочку



Щелкните галочку

Нажмите кнопку пера, чтобы выйти



Щелкните галочку



Щелкните галочку



Өзгерістерді тіркеу парағы

Өзгерістің реттік нөмірі	Құжаттың бөлімі мен бабы	Өзгерістің түрі (өзгерту, қосу, жою)	Хабарламаның күні, нөмірі	Өзгеріс енгізілді	
				Күні	Тегі, аты-жөні, лауазымы, қолы