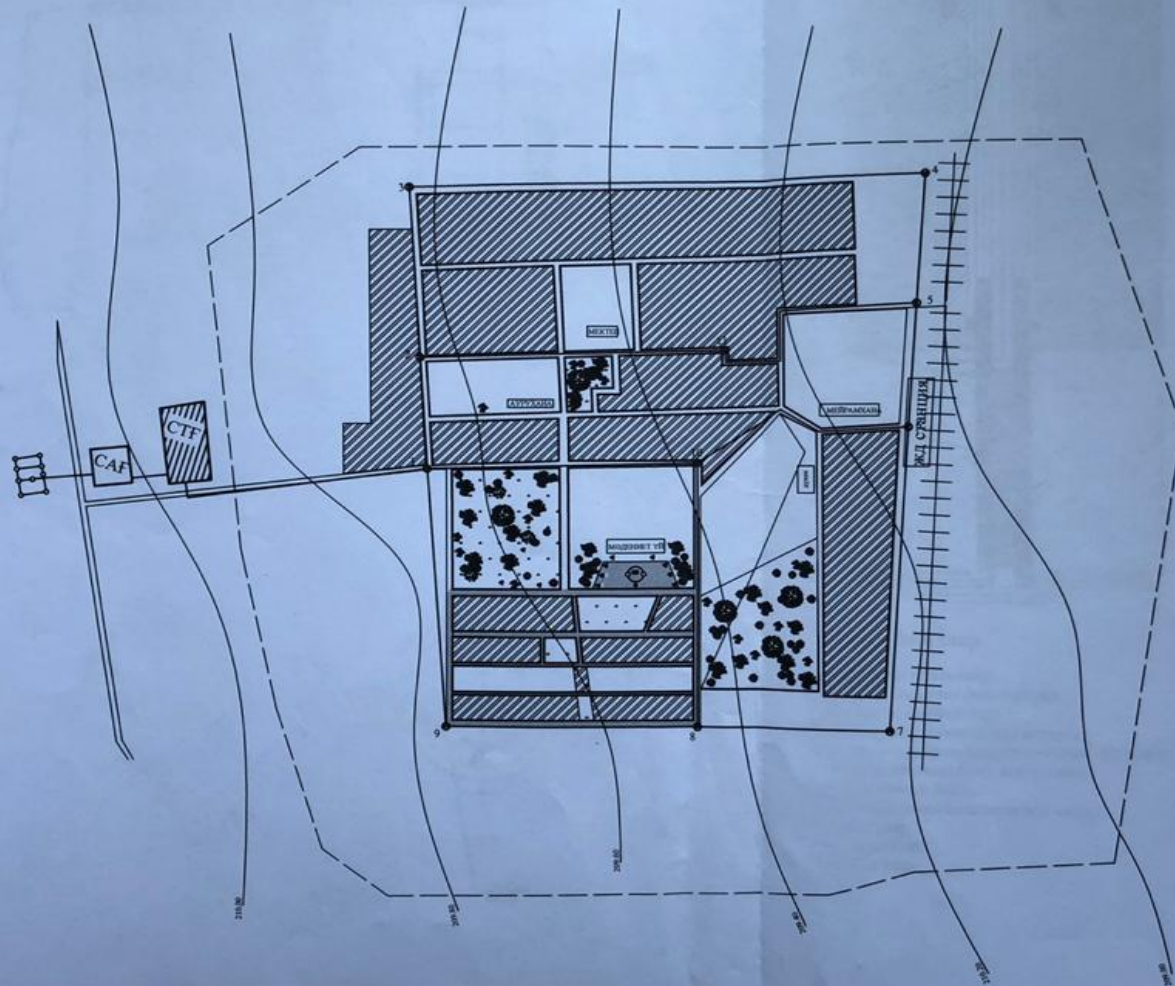




БАС ЖОСПАРЫ



Шартты белгілер

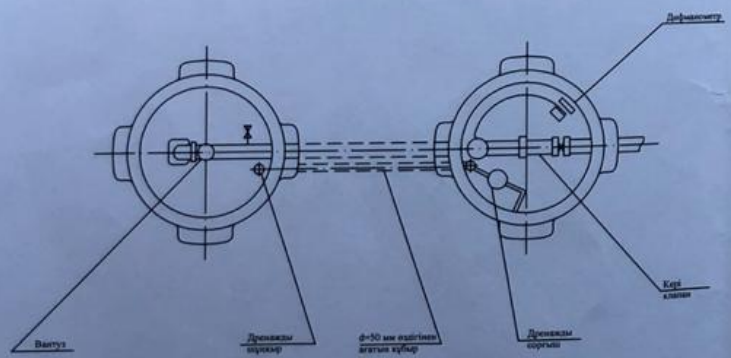
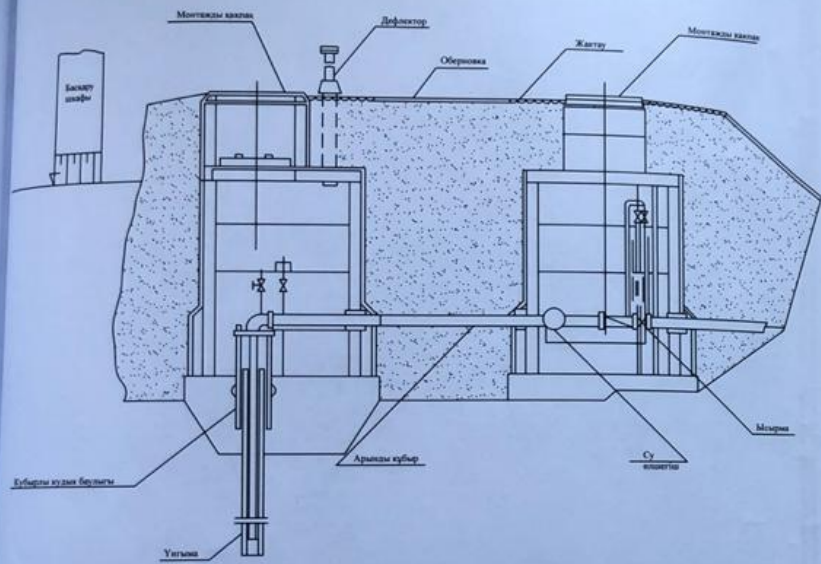
- Мейке би ауылының аумағы
- су тазалау ғимараты
- құбыр желісі
- су алу ғимараты
- жол
- Ауданның тұрғын бөлігі
- жасыл аудан

ҚауТЗУ_5В080500.36-03.393.2013_ДЖ

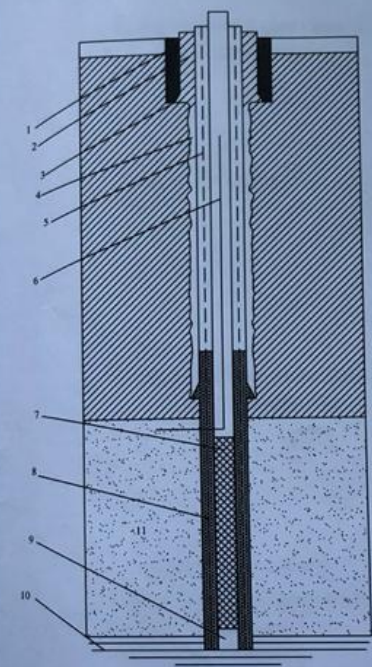
Технологиялық бөлім		Саны	Жаз	Жер
Технологиялық бөлім	0	1	7	

M1:2000 С. ж. 8. Институты ИЖ және Ж. Институты

ЖЕР АСТЫ БІРІНШІ КӨТЕРУ СОРҒЫШ БЕКЕТІ

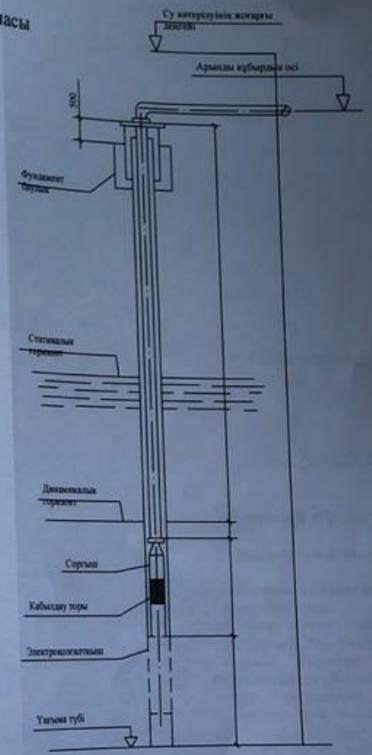


Ұңғыма қимасы



Шартты белгілер

- 1- Құбыр ішілік цементтеу;
- 2- Шахталық бағыттау (кондуктор);
- 3- Құбыраралық цементтеу;
- 4- Құбырлардың техникалық бағанасы;
- 5- Алынатын құбырлардың техникалық бағанасы;
- 6- Сузгі бағанасының бітеу құбырлары;
- 7- Сузгінің жұмыс бөлігі;
- 8- Сузгіні құмды-кыйышықтаспен көму;
- 9- Тұндырғыш;
- 10- Су тоқтатқыш;
- 11- Сулы қатпар.



СПЕЦИФИКАЦИЯ

№	Атауы	Мерзімі	Жасалған зауыты	Саны	Сілем, кг
1	ЭЦП сорғысы	16-140	Владимирский электромеханический	1	150
2	Су электрі	BT-40	Запва Лепкоэлектробор	1	140
3	Дренажды сорғы	ДСДН 1,5м	Свердловское гидромонтажи	1	250
4	Құбырдың құрастығы су ағыты өлеу құрылғысы	-	-	1	240
5	Электромеханикалық басу алаңы	АТС-61	Владимирский электромеханический	1	180,0

ҚазҰТЗУ.5B080500.36-03.340.201-ӨДЖ

Технологиялық белгі

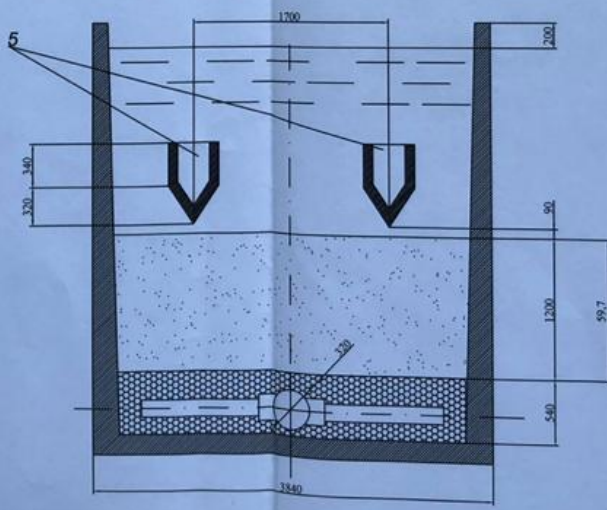
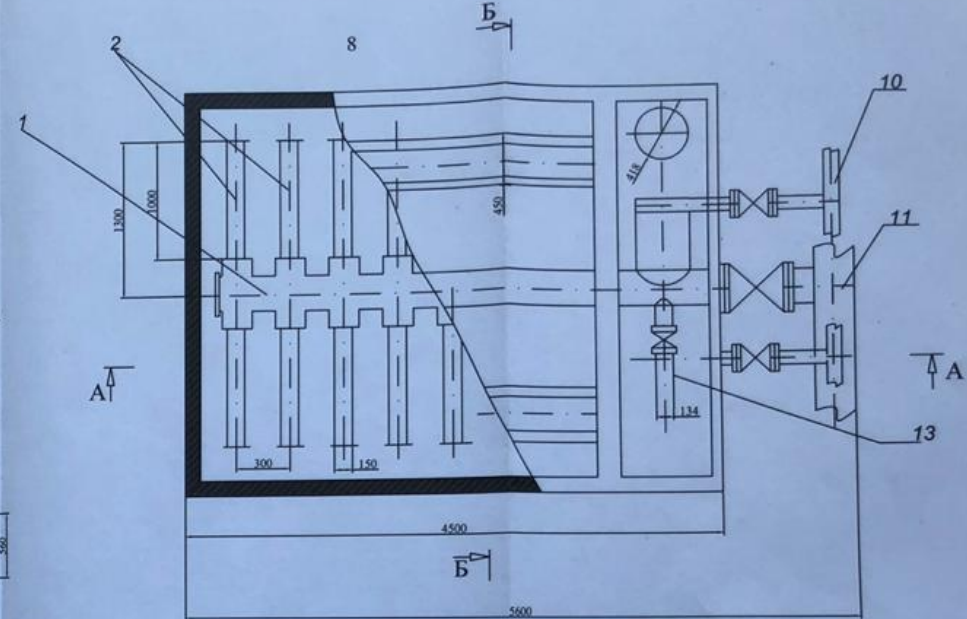
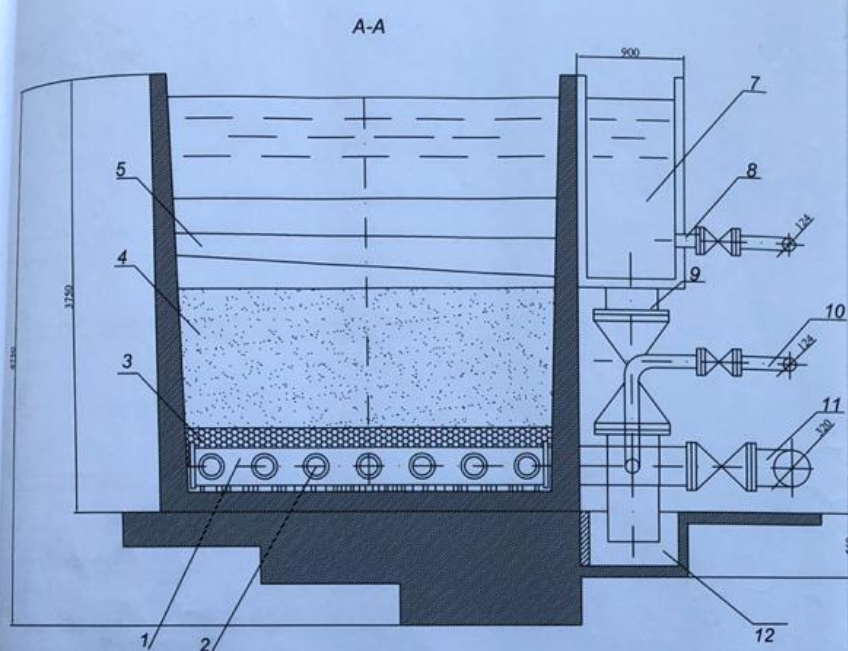
Жер асты бірінші көтеру сорғыш бекеті М1:25

Саны: 0, 3

С. Әлі К. институты

Д.Ж. Ж. кафедрасы

ЖЕДЕЛ СҮЗГІ СҮЛБЕСІ

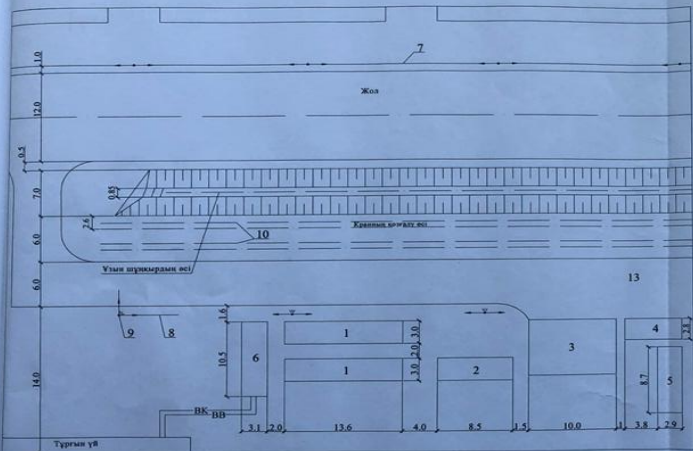


Шартты белгілер

- 1- коллектор;
- 2- үлестіруші құбырлар;
- 3- тіреу қабаты;
- 4- сүзгіш қабаты;
- 5- науа;
- 6- ауа құбыры;
- 7- калта;
- 8- бастапқы суды әкелетін құбыр;
- 9- жуған суды әкелетін құбыр;
- 10- жуатын суды әкелетін құбыр;
- 11- сүзіндіні әкелетін құбыр;
- 12- су ағызар;
- 13- бірінші сүзіндіні ағызатын құбыр.

ҚазҰТЗУ.5В080500.36-03.340.2019.ДЖ	
Технологиялық бөлім	О 5
Жедел сүзгі сүлбесі М1:20	С.Ж.Қ. институты НДЖ және Ж.қалыңдық

ҚҰРЫЛЫС БАС ЖОБАСЫ



Уақытша жолдың қимасы



Уақытша үймереттер мен ғимараттардың экспликациясы

№	Атауы	Ескерту
1	Тұрмыстық үймерет	Жылжымалы
2	5 адамдық орманға кенсе	Жылжымалы
3	Ашық қойма	Жылжымалы
4	Инвентарлық және арматуралық кенсе	Жылжымалы
5	6 адамдық әдетхана	Жылжымалы
6	5 адамдық душ торы	Жылжымалы

Негізгі машиналар мен механизмдердің ведомысы

№	Атауы	Үлгісі, маркасы	Саны	Ескерту
1	Экскаватор	ЭОС1115	1	
2	Бульдозер	ДЗ-8	1	
3	Кран	КС-2563	1	
4	Автосамосвал	КРАЗ 2566	5	

Шартты белгілер

- 1-6 - Уақытша үймереттер мен ғимараттар
- 7 - Электр жүйесі
- 8 - Уақытша электр жүйесі
- 9 - Жарықтандыру мұнарасы
- 10 - Құбырлалы төсеу аймағы
- 11 - Уақытша су құбыры
- 12 - Уақытша су ақету құбыры
- 13 - Уақытша жол

Құрылыс бас жобасына нұсқау

Қала секілді ауылдық жерді сумен қамту жүйесіндегі су тарту құбырының бір бөлігіне құрылыс бас жобасы алынды. Құрылыс бас жобасында уақытша жолдар, уақытша үймереттер мен ғимараттар, қоймалар, машиналар мен механизмді қойтын жерлер көрсетілген. Уақытша ғимараттар жылжымалы болып келеді. Құрылыс алаңын сумен қамту үшін уақытша су құбыры тартылған. Лас суды жергілікті қазан шыңқырағ тастаймыз. Құрылыс алаңын жарықтандыру жергілікті жердің электр жүйесінен алынады. Машиналар мен механизмдерді маймен қамту автоцистерналармен график арқылы әкелінеді.

Техника қауыпсіздігі

Құбырларды қою және монтаждау КНЖЕ 3-02-01 "Құрылыстағы техника қауыпсіздігі" - нің талаптарына байланысты орындалады.

- Құрылыс алаңында қауыпсіздікті қамтамасыз ету үшін мыналарға мән беру керек:
- құрылыс алаңының жақсы жарықтануы
 - автотранспорттардың дұрыс қозғалуы (жол ережелерінің белгілері)
 - қауыпты аймақтың қоршалуы

Өрт қауыпсіздігі үшін автотранспорт жолдарының ені 6 м болады, өртті сөндіру үшін өрт гидранттары мен өртке қарсы шиттар қарастырылған.

ҚазҰТУ СБ080500.36-03.340.301-АДЖ			
Сәйкешсіздік суреті жабылған			
Су тарту жүйесінің техникалық суреті	Сәйкешсіздік суреті	№	Бөлімі
Суреттің нөмірі: СБ080500.36-03.340.301-АДЖ	0	6	
Құрылыс бас жобасы М1:200			

