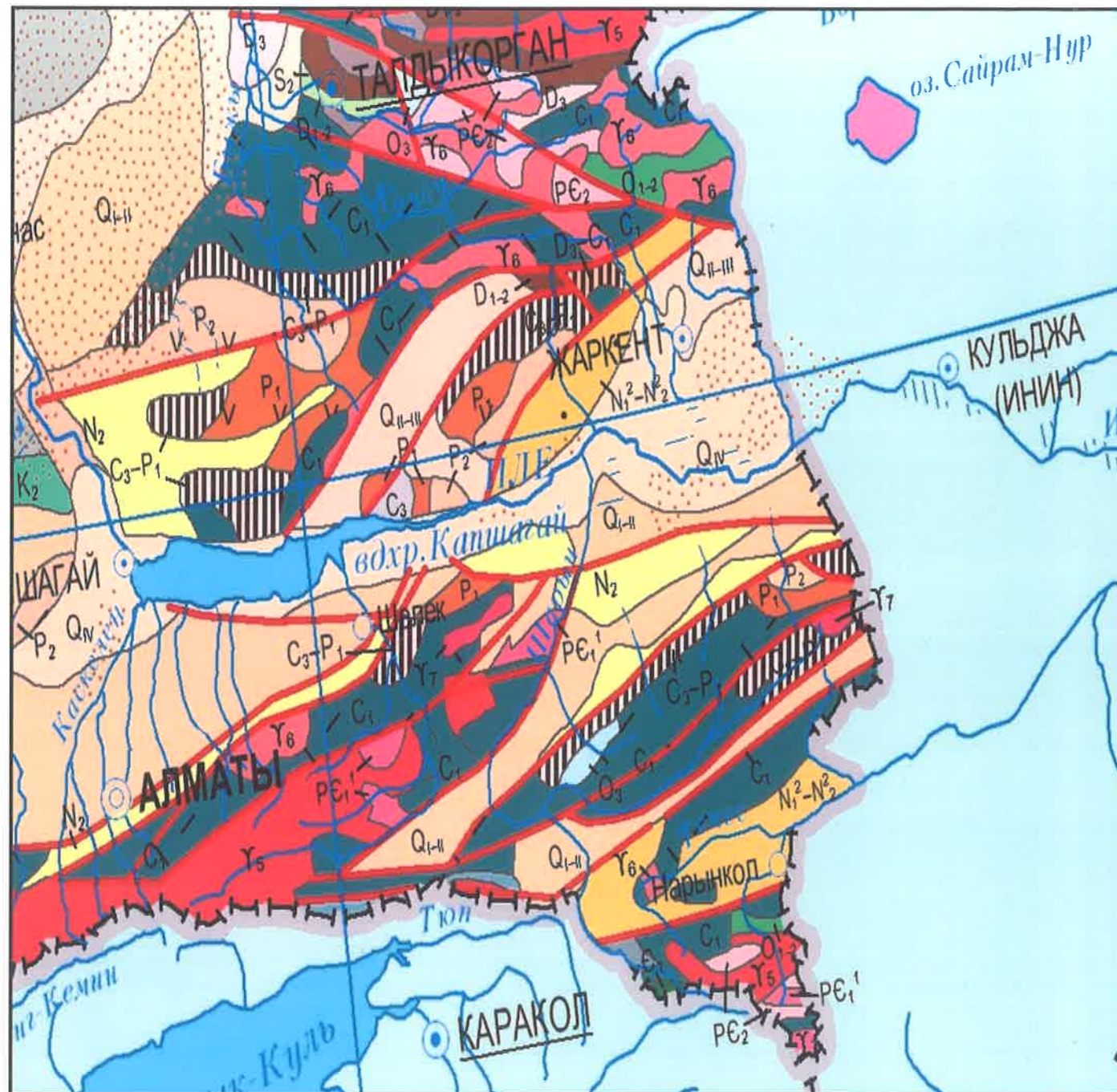


ЖҰМЫС АУДАНЫНЫҢ ГИДРОГЕОЛОГИЯЛЫҚ КАРТАСЫ

масштаб 1 : 200000



ШАРТТЫ БЕЛГІЛЕР

- Төрттік шөгінділері**
 - Q - Бөлшектенбеген шөгінділер
 - Q_к - Қазіргі шөгінділер
 - Q_{к-ж} - Қазіргі-жоғарғы төрттік шөгінділері
 - Q_{о-ж} - Ортаңғы-ортаңғы төрттік шөгінділері
 - Q_т - Төменгі төрттік шөгінділері
- Неоген жүйесі**
 - Неоген жүйесі (жоғарғы плиоцен) - төменгі төрттік жүйесі
 - N₂ - Плиоцен
 - N₁²-N₁¹ - Ортаңғы миоцен-ортаңғы плиоцен
 - N₁ - Миоцен
- Палеоген жүйесі**
 - P₃ - Олигоцен
 - P₂²-P₂¹ - Ортаңғы - жоғарғы олигоцен
 - P₁² - Төменгі олигоцен
 - P₁¹ - Эоцен
 - P₁ - Палеоцен
- Бор жүйесі**
 - P₂ - Жоғарғы бөлім
 - P₁ - Төменгі бөлім
- Таскөмір жүйесі**
 - C₃ - Жоғарғы бөлім
 - C₂ - Жоғарғы-ортаңғы бөлім
 - C₁ - Ортаңғы бөлім
 - C₁¹ - Төменгі бөлім, намор ярус - ортаңғы бөлім
 - C₁² - Төменгі бөлім
 - C₁³ - Кембрий шөгінділері
- Түзілімдер**
 - T₁ - Интрузивті жыныстар
 - Континентал шөгінділері
 - Көмірлі шөгінділер
 - Тұз күмбездері
- Жарылымдар**
 - Жарылымды бұзылыстар
 - Мезокайнозой шөгінділері астындағы кейбір аймақтық жарылымдар
 - Майысу зонасы
 - Жастары әртүрлі түзілімдер арасындағы шекаралар
 - Жастары бірдей құрамы әртүрлі түзілімдер арасындағы шекаралар

						ҚазҰТЗУ.5В080500.36-03.294.2018.ДЖ			
						Алматы облысы Райымбек ауданы Текес елді мекенін шаруашылықтық - ауыз сумен қамтамасыз ету үшін барлау жұмыстарын жүргізу жобасы			
өлш.	код №	бет	док.№	құлы	жүні	Жалпы бөлім	Стадия	Бет	Беттер
Кафедра мең.	Алимова К.К.						0	1	5
Нормбақыл.	Көлдесва Э.М.								
Жетекші	Досхожаев А.С.								
Кенесші	Досхожаев А.С.								
Орындаған	Ақтай Б.					Жұмыс ауданының гидрогеологиялық картасы	С ж Қ институты, ИЖЖ/еЖ кафедрасы		

№ 5774 ҰҢҒЫМАСЫНЫҢ ГЕОЛОГИЯЛЫҚ ҚИМАСЫ ЖӘНЕ КОНСТРУКЦИЯСЫ

Сағасының абсолюттік белгісі 1795м
Ұңғыма тереңдігі 220 м

Ұңғыманы
бекіту

Масштаб	Таужыныстарының геологиялық жасы	Қабат нөмірі	Таужыныстар сипаттамасы	Ұңғыманың литологиялық қимасы және конструкциясы	Қабаттың жату тереңдігі, м			Сулы горизонт нөмірі	Су деңгейі		Ұңғыманы бекіту		Фильтр		Қашау типі	Бұрғылау режимі		Ескерту
					осыдан	дейін	қ.м.		пайда болған, м	тұрақталған, м	диаметр, м	тереңдік, м	фильтр типі	орналастыру тереңдігі		Жуу сұйығы параметрлері	Қашауға түсірілетін салмақ	
10	aQ _{III}	1			0	40	40		60м	219				Үш шарошкалы	50-200			
20	apQ _{II}																	
30																		
40																		
50	N ₂ ²⁻³ ил	2			40	150	110											
60																		
70																		
80																		
90																		
100																		
110																		
120																		
130																		
140																		
150	3				150	220	70	Фильтр 190-195 м Фильтр 200-210 м										
160																		
170																		
180																		
190																		
200																		
210																		
220																		

ҚазҰТЗУ.5В080500.36-03.294.2018.ДЖ									
Алматы облысы Райымбек ауданы Текес елді мекенін шаруашылықтық - ауыз сумен қамтамасыз ету үшін барлау жұмыстарын жүргізу жобасы									
өлш.	код №	бет	док.№	қолы	күні	Жалпы бөлім	Стадия	Бет	Беттер
Кафедра мең.	Алимова К.К.				14.05		0	1	5
Нормбақыл.	Келдеева Э.М.				14.05				
Жетекші	Досхожаев А.С.				14.05				
Кенесші	Досхожаев А.С.				14.05				
Орындаған	Ақтай Б.				14.05	Жұмыс ауданының гидрогеологиялық картасы	С ж Қ институты, ИЖЖ/ЕЖ кафедрасы		